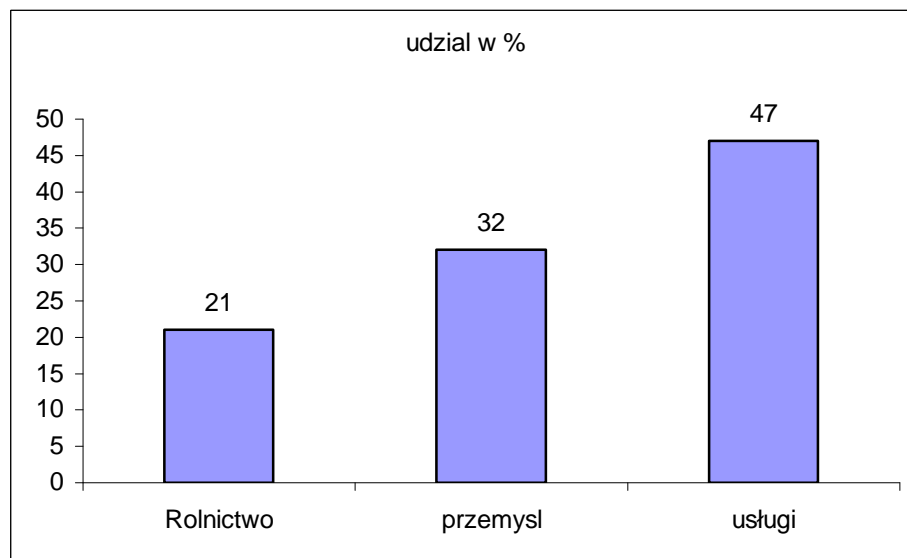


Elementy statystyki opisowej

Zadanie 1 (k)

Na rysunku obok przedstawiono diagram ilustrujący strukturę zatrudnienia w Polsce. Przedstaw te dane na diagramie kołowym.



Zadanie 2 (k)

W tabelce przedstawiono wyniki sondażu: „Jakie jest twoje miesięczne kieszonkowe?”, przeprowadzonego w grupie 32 osób pewnej klasy. Oblicz, jakie jest średnie kieszonkowe w tej grupie.

Wysokość kieszonkowego	Liczba osób
Nie otrzymuje kieszonkowego	4
30 zł	8
50 zł	10
70 zł	8
100zł	2

Zadanie 3 (P)

Zważono 15 uczestników obozu sportowego i uzyskano następujące wyniki

62,8 58,4 59,3 64,5 68,3
70,2 63,1 58,8 68,2 71,8
72,3 56,4 58,5 63,8 70,4

- Jaka była średnia waga w tej grupie?
- Ile procent osób miało wagę niższą niż ta średnia?

Zadanie 4 (R)

Marysia chciaaby otrzymać świadectwo z wyróżnieniem, do czego potrzebna jej jest średnia ocen większa niż 4,75. Nauczyciele wystawili jej wstępnie dwie oceny celujące (6), cztery oceny bardzo dobre(5), cztery oceny dobre (4), i jedną ocenę dostateczną(3). Każdą z ocen (oprócz celujących) może poprawić o jeden stopień. Ile ocen powinna poprawić, aby otrzymać świadectwo z wyróżnieniem?

Zadanie 5 (D)

Dwaj łyżwiarze figurowi A i B za występ w zawodach otrzymali następujące noty:

Łyżwiarz A: 5,8 5,7 5,8 5,9 5,5 5,7 5,8 5,7 5,4

Łyżwiarz B: 5,6 5,4 5,4 5,3 5,5 5,6 5,6 5,7 5,8

Który z łyżwiarzy otrzymał bardziej zróżnicowane oceny?

Zadanie 6 (W)

W pewnym szpitalu w ciągu urodziło się 32 dzieci, których wagi (w gramach) były równe

3150	3200	3900	3510
1700	3100	2300	3450
3150	3050	2620	4760
4450	1980	3760	3150
2600	3400	3600	2450
4100	3250	4150	3700
3530	3120	3580	3320
3600	1890	4150	2430

- a) sporządź tabelkę tych wyników z podziałem na następujące podziały:
- mniej niż 2kg
 - co najmniej 2kg, ale mniej niż 2,5kg
 - co najmniej 2,5kg , ale mniej niż 3kg
 - co najmniej 3kg, ale mniej niż 3,5kg
 - co najmniej 3,5kg, ale mniej niż 4kg
 - 4kg i więcej
- b) Narysuj histogram częstości względnych urodzeń w poszczególnych przedziałach wagowych